

——辽宁省优秀大学生党员田诗涵事迹材料

，
操场，奔。
、班。成，
3.60，。
、20。2022
标兵、部称26。“”
长512并244成1243
。2019（）
。



一、她踔厉奋发，显青春正逢盛世

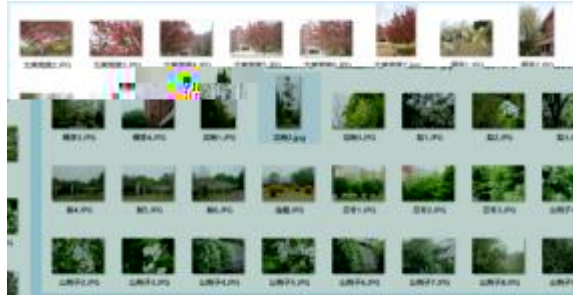
“成背沉出”，持表，办被“”
才伴。

程，持，暗。33程
 29，3.20 3.96，
 测。参，
 ，
 ，此，
 ，草
 ，采 虫标本2。



、创 春本。参 创
 、表、，“ 别”
 ，3
 。布，采 标
 本； 别，； 成
 本《 草 》，64 本 8 表
 草本，“ ”、“被 ” “草本”，
 ，并 布、
 、、。

备、 、 、 ，充 不 、不
持 。



编委会

编 辑：徐 伟 刘海超
 编委助理：王 洋 孟祥宾
 主 审：王 慧
 主 编：田海斌 (2019级生物科学专业)
 潘和文 (2020级生物科学专业)
 副 主 编：(按姓氏笔画排序)
 姜中斌 (2021级生物科学专业)
 刘航武 (2020级生物科学专业)
 沈和斌 (2019级生物技术专业)
 沈家豪 (2021级环境生态工程专业)
 吴明洲 (2019级生物科学专业)
 关安莹 (2019级生物科学专业)
 肖浩然 (2021级生物科学专业)
 张瑞航 (2019级生物科学专业)
 姜明海 (2019级生物科学专业)
 律思琦 (2021级生物科学专业)



二、她刻苦工作，展奋斗恰如其时

初 ， 、 、
 ， 本 。 ，
 便 。 ，
 “1+5” ， 班 成 常班 ， 并
 2020 、 2021 ； 班 班
 “ 车”， ，

， 班 成长。 ，
 587 案、 58 。
 ， 班 “ 班 标兵 班 ”、“创 部”、
 “ 部” 称 ； “ 层 ” “2021
 ” ，
 。



三、她勤于奉献，信星火可以燎原

常 表， 不
 参 。 不 部 ，
 常 春 。
 ， ； ， 帮
 搬 ； ， 。



2022 春 “ ” ，
 产 。 部 长，
 55 197 ， 、查 、
 。 ， 6 长 128
 成 28 ； 别
 116 42 成博 场 材
 ； 表， 成 《 春
 》 ； ， 班 10
 部 报 。 程 “ ，
 博 !” “ ， 程 ， ”
 ， 、 并 “ ”
 ， ， 春 。



春 ， 创 。 ，
 ， ， “ ” ，
 抱 、 ，
 ， 春 !